

ЧТО ДАСТ РОДИТЕЛЯМ УЧАСТИЕ РЕБЁНКА В ЭТОМ МОНИТОРИНГЕ?

01 Объективную оценку уровня готовности ребенка к обучению в школе.

Мы применяем надежный инструментарий, разработанный Центром оценки качества образования Института стратегии развития образования РАО и используемый в России уже более 10 лет

02 Своевременное выявление проблем, которые могут помешать успешной учебе ребенка.

Выяснение того, какие именно трудности влияют на успешность обучения ребенка в школе, помогут родителям вовремя разобраться и поддержать ребенка в ответственный период вхождения в школьную жизнь и сделать его более радостным.

03 Оказание необходимой помощи ребенку учителем, педагогом-психологом, учителем-логопедом.

Результаты мониторинга позволяют учителю, педагогу-психологу и учителю-логопеду увидеть особенности каждого ученика и подобрать для него индивидуальную стратегию взаимодействия и обучения, которая будет способствовать максимально успешному обучению ребенка в школе.

**ПОМОГИТЕ ВАШЕМУ РЕБЁНКУ
ПОВЕРИТЬ В СЕБЯ, И ОН
ОБЯЗАТЕЛЬНО ПОРАДУЕТ ВАС
СВОИМИ ДОСТИЖЕНИЯМИ**



Государственное казённое учреждение
Ямало - Ненецкого автономного округа
«Региональный центр оценки качества образования»

629008, Ямало - Ненецкий автономный округ
г. Салехард, ул. Гаврюшина, д. 15

Тел./факс: (34922) 3-24-45
(34922) 3-24-14
(34922) 3-07-98

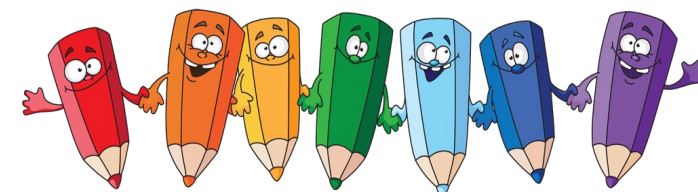
E-mail: rcoko_yanao@do.yanao.ru

Подробную информацию Вы можете найти
на портале ГКУ ЯНАО «РЦОКО»
www.edu.yanao.ru

БУКЛЕТ ДЛЯ РОДИТЕЛЕЙ




**МОНИТОРИНГ ОЦЕНКИ
ГОТОВНОСТИ ПЕРВОКЛАССНИКОВ
К ОБУЧЕНИЮ В ШКОЛЕ**



МОНИТОРИНГ ГОТОВНОСТИ ПЕРВОКЛАССНИКОВ К ОБУЧЕНИЮ В ШКОЛЕ

УВАЖАЕМЫЕ РОДИТЕЛИ!



В период с **23 по 27 сентября 2019 года** во всех школах Ямало-Ненецкого автономного округа традиционно пройдёт мониторинг оценки готовности первоклассников к обучению в школе. Данный мониторинг проводится в округе с 2012 года.

С КАКОЙ ЦЕЛЬЮ ПРОВОДИТСЯ?

Для определения уровня готовности к обучению в школе каждого ребёнка, в том числе детей коренных малочисленных народов Севера, и разработки мер психолого-педагогической поддержки ребёнка в период вхождения в школьную жизнь.

КЕМ ПРОВОДИТСЯ?

Исследование проводит ГКУ ЯНАО «Региональный центр оценки качества образования». Основное содержание мониторинга и материалы разработаны Центром оценки качества образования ИСРО РАО (под руководством Г.С. Ковалёвой, г. Москва).

ЧТО ОЦЕНИВАЕТСЯ?

- Общее развитие ребёнка, психофизиологическая и интеллектуальная зрелость
- Сформированность предпосылок к овладению грамотой и математикой. При этом не проверяются умения читать, писать, считать обучение которым предусмотрено в 1 классе.
- Умения внимательно слушать учителя и точно следовать его указаниям, самостоятельно выполнять задания по образцу, выделять первый звук в произносимом слове.
- Особенности адаптации ребёнка в школьной среде.

КОМУ И ЗАЧЕМ ЭТО НУЖНО?

Это нужно Вашему ребёнку!

В момент поступления в школу ребёнок переходит в другую социальную категорию, становится школьником. Для него это связано с резкой перестройкой всего образа жизни. Поэтому поступление в школу является стрессовой ситуацией для любого ребёнка, независимо от уровня подготовленности и зрелости.



Вашему ребёнку нужна Ваша поддержка для того, чтобы он мог комфортно чувствовать себя в школе, умел находить взаимопонимание с учителями и одноклассниками, радовал Вас своими успехами.

Это нужно Вам!

Чтобы вовремя сориентироваться в ситуации нового класса, выявить возможные проблемы, на которых нужно сосредоточить внимание для оказания ребёнку необходимой помощи и поддержки.

Это нужно специалистам!

Чтобы изучить особенности адаптации Вашего ребёнка к школе и разработать рекомендации, предложить Вам и педагогам способы поддержки ребёнка на этапе его вхождения в школьную жизнь.

КАК ОЦЕНИВАЕТСЯ?

Для оценки познавательной сферы применяются известные методики: «Рисунок человека», «Графический диктант», «Образец и правило», «Первая буква».

Методика «Рисунок человека» (Ф. Гуденаф) позволяет определить уровень интеллектуального развития ребёнка.

Методика «Графический диктант» (Д.Б. Эльконин) направлена на выявление у ребёнка умения внимательно слушать взрослого и точно следовать его указаниям, правильно воспроизводить на листе бумаги линии, направление которых задано учителем.

Методика «Образец и правило» выявляет уровень самоорганизации действий, оценивает умение самостоятельно работать по предложенному образцу.

Методика «Первая буква» позволяет оценить правильность восприятия ребёнком речи учителя и умение выделять первый звук в произносимом слове.

АНКЕТА ДЛЯ РОДИТЕЛЕЙ

С целью получения дополнительной информации, которая позволит составить более полную картину о готовности первоклассника к обучению в школе и объяснить полученные



результаты, проводится анкетирование родителей. Нам очень важно получить информацию о том, как Ваш ребёнок привыкал к школьному обучению, что Вы и Ваш ребёнок делали для этого.

УСЛОВИЯ ДЛЯ УСПЕШНОГО СТАРТА

В данный показатель включаются факторы, связанные с подготовкой Вашего ребёнка к школе, Ваша готовность помогать ребёнку на первом этапе школьной жизни, готовность сотрудничать со школой, установки семьи по отношению к обучению в школе. Все эти данные необходимы учителям для организации эффективного взаимодействия с семьями своих учеников по оказанию поддержки ребёнку.



РЕЗУЛЬТАТЫ ИССЛЕДОВАНИЯ

Поскольку для обработки и анализа материалов, полученных в ходе исследования, требуется значительное время, с результатами мониторинга Вас ознакомят в ноябре 2019 года в образовательной организации, где обучается Ваш ребёнок:

- ♦ на общем классном собрании – с результатами класса;
- ♦ в личной беседе – с индивидуальными результатами ребёнка.

